

Rittal – The System.

Faster – better – everywhere.

► Pantallas de zócalo laterales, 100 mm para sistema de zócalo VX, chapa de acero – VX 8620.032

Date : 08-sep-2020

ENCLOSURES

POWER DISTRIBUTION

CLIMATE CONTROL

IT INFRASTRUCTURE

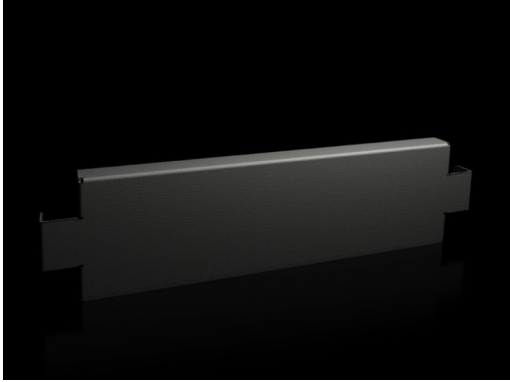
SOFTWARE & SERVICES

FRIEDHELM LOH GROUP



Pantallas de zócalo laterales, 100 mm para sistema de zócalo VX, chapa de acero – VX 8620.032

created: 08.09.2020 on www.rittal.com/es-es



Discontinued article.

Este artículo dejará de estar disponible a partir de: 02.03.2020 |||El artículo es sustituido por: 8640032

Descripción producto

Descripción:	Para el cierre lateral de una unidad de zócalo y la estabilización adicional o el equipamiento interior de zócalos ensamblados. En zócalos de 200 mm de altura es posible el montaje de una pantalla de 200 mm de altura o dos de 100 mm.
Material:	Chapa de acero
Color:	RAL 9005
Unidad de envase:	Incl. material de fijación

Características del producto

Adecuado para:	Profundidad: = 500 mm
Dimensiones:	Altura: 100 mm
Unidad de embalaje:	2 pza(s).
Peso/UE:	1,36 kg
Contenido de cobre (kg / pza.):	0
EAN:	4028177922198

Código arancelario:	94039010
ETIM 7.0:	EC000721
ETIM 6.0:	EC000721
eCl@ss 8.0/8.1:	27182003
eCl@ss 6.0/6.1:	27189270
Descripción producto:	Pantalla de zócalo VX, lateral, Al.: 100 mm, para Pr.: 500 mm, chapa de acero
Aprobaciones	
Aprobaciones:	UL + C-UL
Certificados:	EAC