

Rittal – The System.

Faster – better – everywhere.

► Sistema de ensamblaje de armarios VX25 Armario básico – VX 8208.000

Date : 08-sep-2020

ENCLOSURES

POWER DISTRIBUTION

CLIMATE CONTROL

IT INFRASTRUCTURE

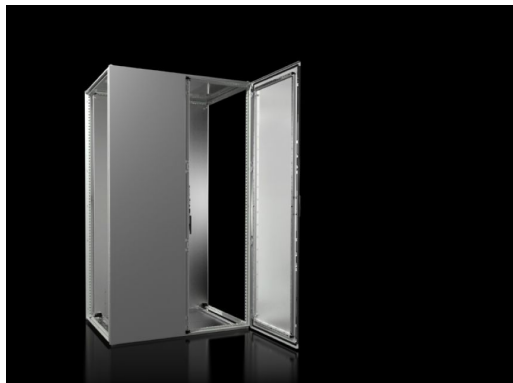
SOFTWARE & SERVICES

FRIEDHELM LOH GROUP



Sistema de ensamblaje de armarios VX25 Armario básico – VX 8208.000

created: 08.09.2020 on www.rittal.com/es-es



Descripción producto

Material:
Armazón del armario: chapa de acero, 1,5 mm
Techo: chapa de acero, 1,5 mm
Puerta: chapa de acero, 2,0 mm
Dorsal: Chapa de acero, 1,5 mm
Entradas de cables: chapa de acero, 1,5 mm
Placa de montaje: chapa de acero, 3,0 mm

Superficie:
Armazón de armario: imprimación por inmersión
Puerta, techo y dorsal: imprimación por inmersión, exterior texturizado, pintura estructurada
Placa de montaje y entradas de cables: galvanizadas

Color: RAL 7035

Grado de protección IP según IEC 60 529: IP 55

Grado de protección NEMA: NEMA 12

Tipo de comunicación según UL 508A: Type 1, 12

Código IK: IK10

Unidad de envase:
Armazón del armario
Puerta(s)
Bisagras a la derecha, intercambiables a izquierda
Chapa de techo
Dorsal
Chapas de entrada de cables
Placa de montaje
2 carriles de montaje 18 x 39 mm

Cierre: doble paletón 3 mm

Material básico: Chapa de acero

Características del producto

Dimensiones: Anchura: 1200 mm
Altura: 2000 mm
Profundidad: 800 mm

Placa de montaje: Anchura: 1099 mm
Altura: 1896 mm

Número puertas: 2

Unidad de embalaje: 1 pza(s).

Peso/UE: 201 kg

EAN: 4028177813595

Código arancelario: 94032080

ETIM 7.0: EC000261

ETIM 6.0: EC000261

eCI@ss 8.0/8.1: 27180101

eCI@ss 6.0/6.1: 27180101

Descripción producto: Sistema de armarios ensamblables VX, An.AI.Pr.: 1200x2000x800 mm, chapa de acero, con placa de montaje, dos puertas en el frontal

Aprobaciones

Aprobaciones: Bureau Veritas
CSA
DNV-GL
Lloyds Register of Shipping
UL + C-UL

Certificados: Certificate of manufacturer according to RMRS
EAC
Grado de protección

Explicaciones: Declaración de conformidad